

Tour de Velo

Nieuwegein gaat op de schop

De komende jaren zal het centrum een heel nieuw aanzien krijgen. Een nieuw stadhuis en theater en het winkelcentrum Plaza zal worden gerenoveerd.

De Ringstede, de locatie voor De Tour de Velo, echter, valt net buiten deze plannen.

De besloten ruimte wordt gebruikt als achterkant, als achterkant van de ING -bank, het postkantoor en van alle commercie. De ringstede wordt nu voornamelijk gebruikt voor laden, lossen en parkeren. Dit terwijl de Ringstede ook juist een toegang vormt tot City Plaza. Het winkelend publiek dat per fiets naar het centrum komt stalt hier massaal de fiets om door te lopen naar City Plaza en de rest van het centrum.

De te realiseren fietsstalling is dan ook een uitgelezen kans om een impuls te geven aan de Ringstede en het centrum van Nieuwegein als geheel.

Door een eenvoudige aanpassing van het maaiveld wordt de nu versnipperde openbare ruimte een ruim veld, waarop diverse activiteiten zich kunnen afspelen. Laden en lossen gebeurt op de hiervoor afgesproken tijdstippen. De rest van de dag kunnen de bezoekers zich het plein toe-eigenen. Bij de beheerder kan een sleutel worden geleend voor de sportkooi, evenals een voetbal om mee te spelen.



De Tour de Velo takt aan op het fietsnetwerk van Nieuwegein en werkt als sociale condensator van de Ringstede

In het voorstel wordt het plein geheel op hetzelfde niveau gebracht, zodat er geen obstakels meer zijn voor fietsers en voetgangers. Het hele terrein blijft ook bereikbaar voor stapvoets rijdend gemotoriseerd bestemmingsverkeer.

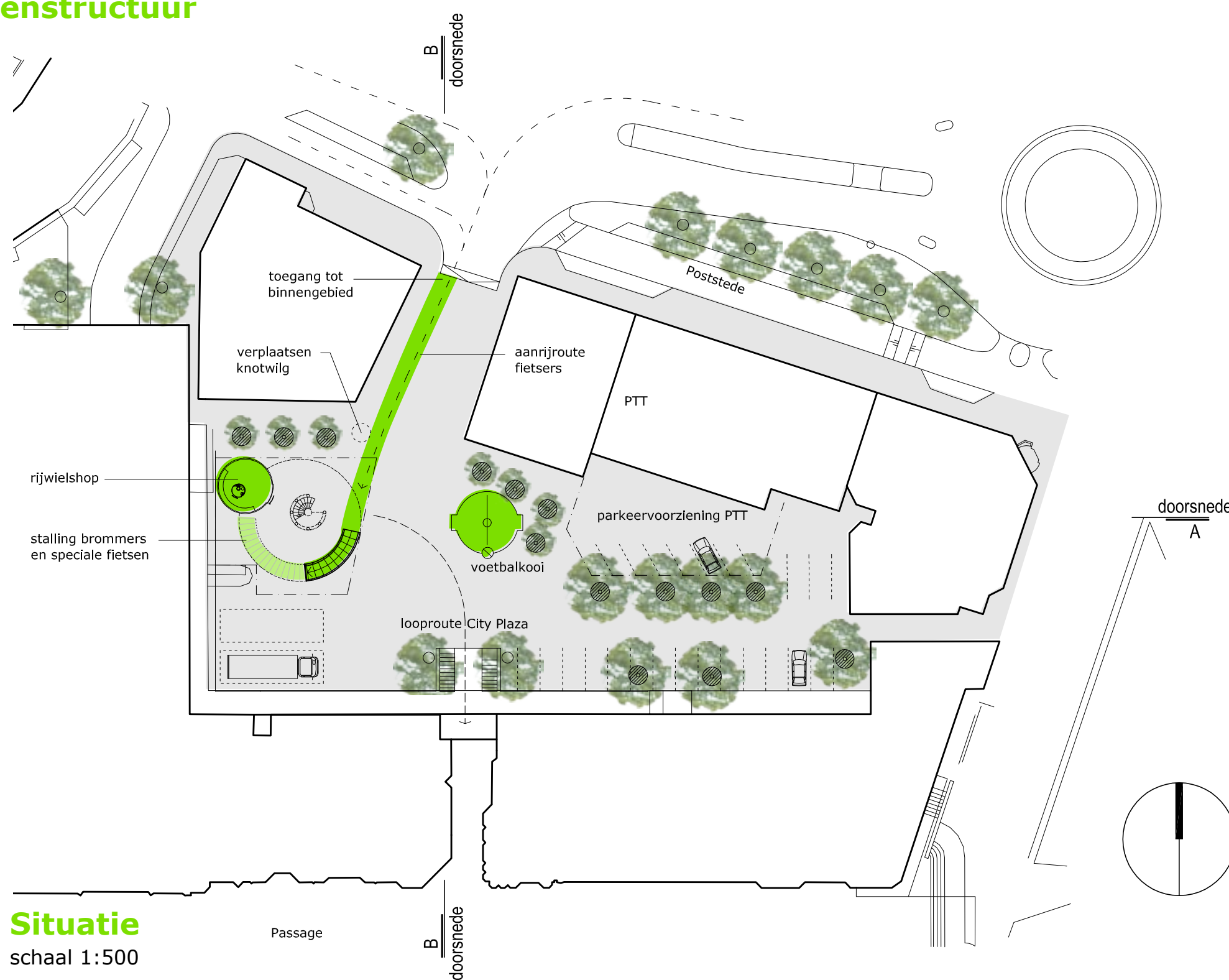
De nieuwe Ringstede vormt door de opeenstapeling van openbare functies ter plaatse van de fietsstalling niet meer alleen een verblijfsgebied voor de 400 gestalde fietsen en 20 brommers, maar ook voor de mensen die ze komen brengen en halen.

Door de stalling op te tillen loopt het maaiveld onder het gebouw door. Het zicht wordt minimaal belemmerd wat de sociale veiligheid ten goede komt. De beheerder op de begane grond kan zo optimaal overzicht houden over de Ringstede.

Onder de fietsstalling vormt zich een vrij veld met potentie voor multifunctioneel gebruik van de openbare ruimte. De beschutte plek biedt ruimte voor een compacte sapbar of een loempiakraam, voor tijdelijke culturele evenementen of een kleine markt. Parkeervakken zijn tijdens evenementen bruikbaar als pleinoppervlak. Zo groeit de Ringstede van achterkant uit tot één van de voorkanten van het CityPlaza complex.



Locatie in groenstructuur



Situatie
schaal 1:500

Groenstructuur

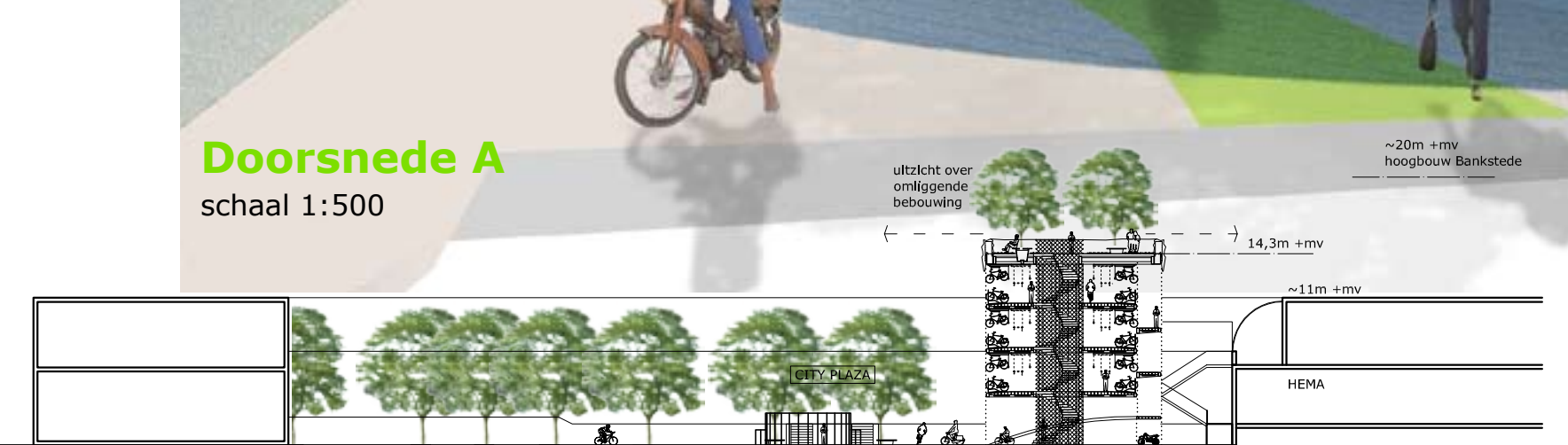
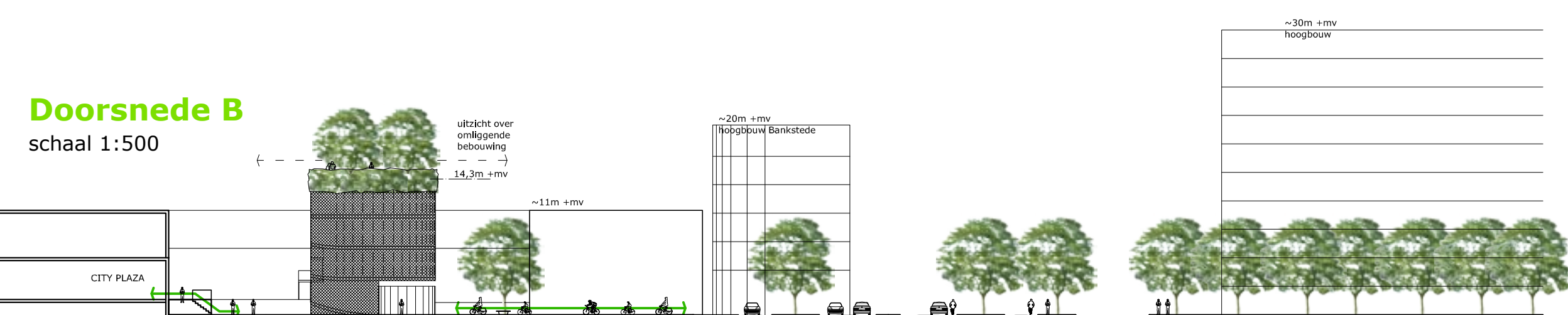
Het voorstel verankert de fietsstalling in de groenstructuur van Nieuwegein, die bestaat uit groene assen en hoven. Deze verankering is van belang omdat juist het groen samen met de langzaam-verkeer routes samen één systeem vormen.

De stalling geeft z'n oppervlakte in groen terug aan de stad. Het groene dak zorgt voor de absorptie van regenwater en regulering van de binnenstedelijke luchtkwaliteit. De schaduw van de bomen en het droge entreegebied op begane grondniveau nodigen uit tot multifunctioneel gebruik van deze openbare plek. De bestaande bomen van het terrein worden gespaard. Een enkele knotwilg wordt verplaatst om de zichtlijnen open te houden.



Doorsnede A
schaal 1:500

Doorsnede B
schaal 1:500

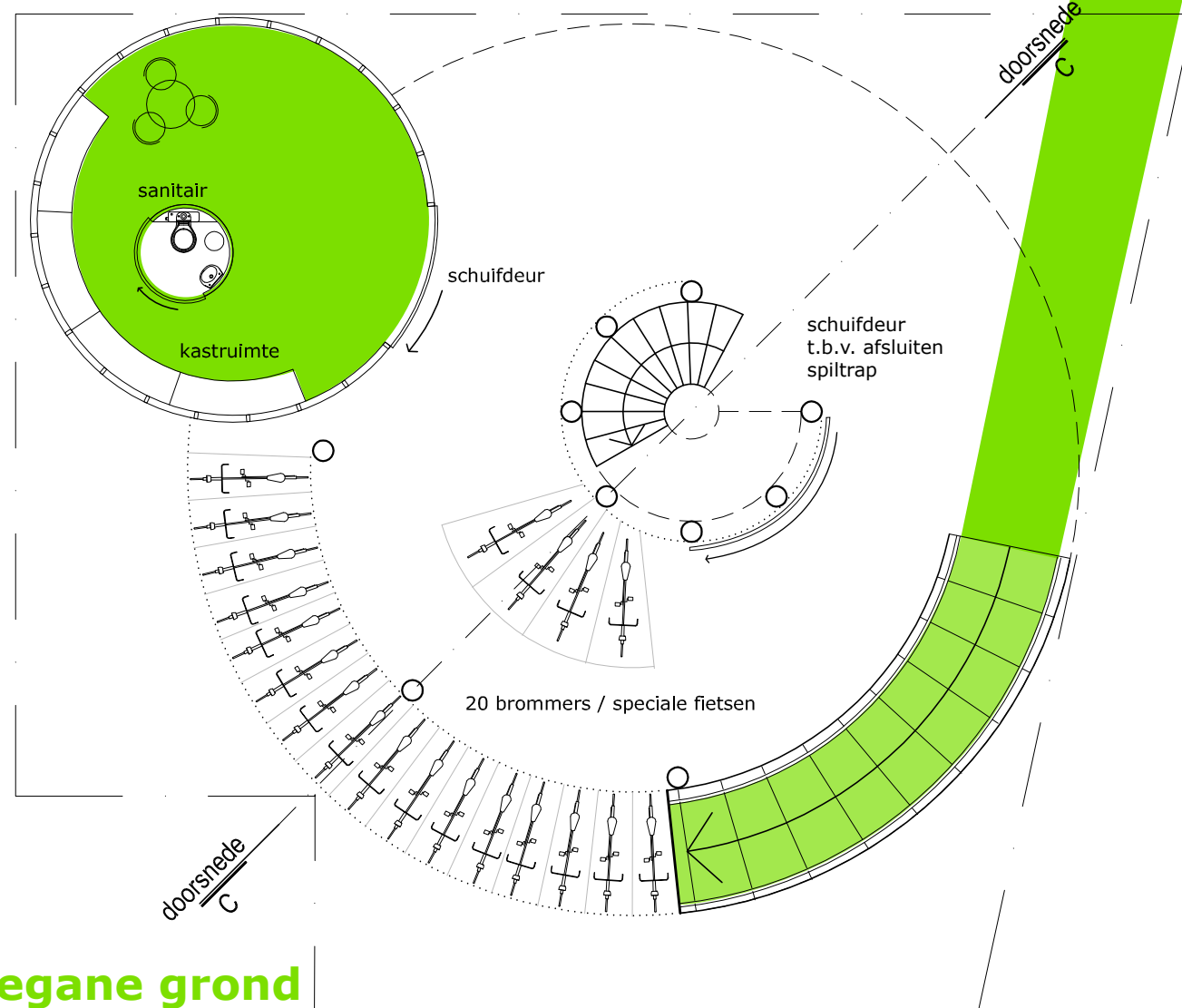


Projectgegevens

- Capaciteit: 400 fietsen en 20 brommers of speciale fietsen
- 24 m² ruimte voor beheer en fietsonderhoud
- 100 m² overdekt entreegebied op maaiveld voor multifunctioneel gebruik
- 130 m² daktuin met kinderspeelplek
- Helling trap met fietsgoten: 10 graden, volgens advies van CROW
- Hoogte bouwwerk: 15,3m (deze bouwhoogte houdt het midden tussen de omliggende gebouwen van tussen de 12 en 20m)
- Directe bouwkosten: EUR 397.325

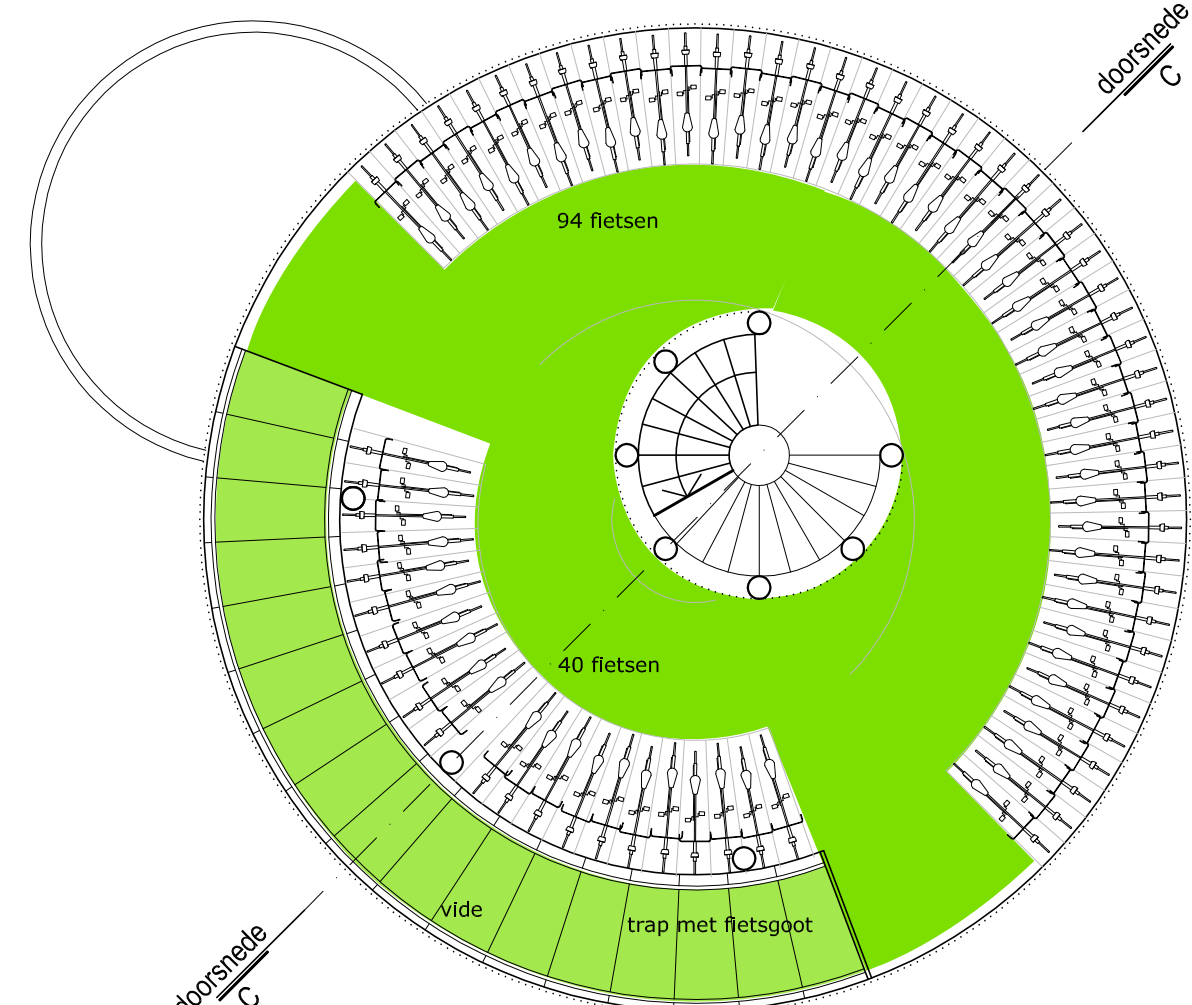
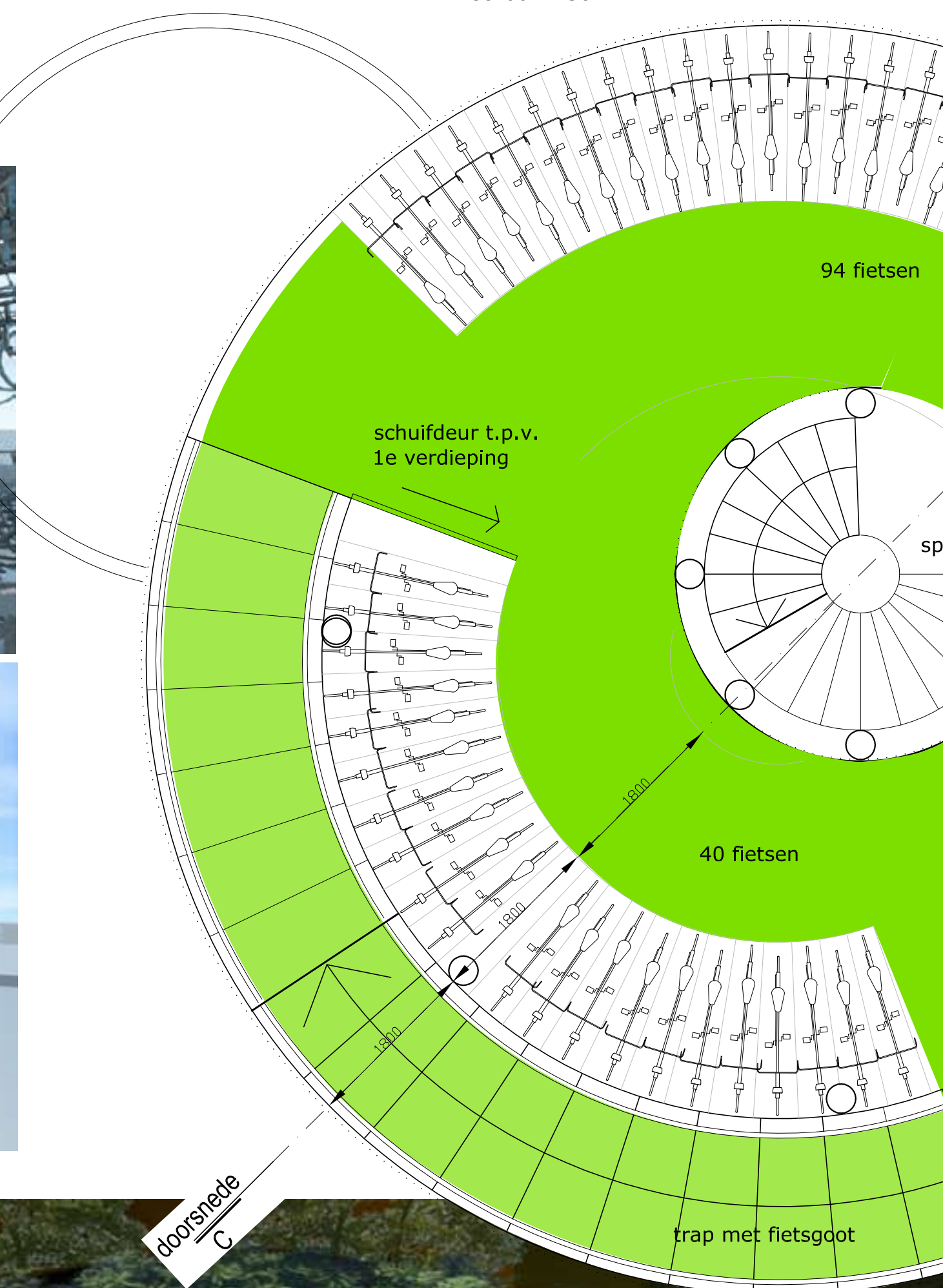
1e en 2e verdieping

schaal 1:50



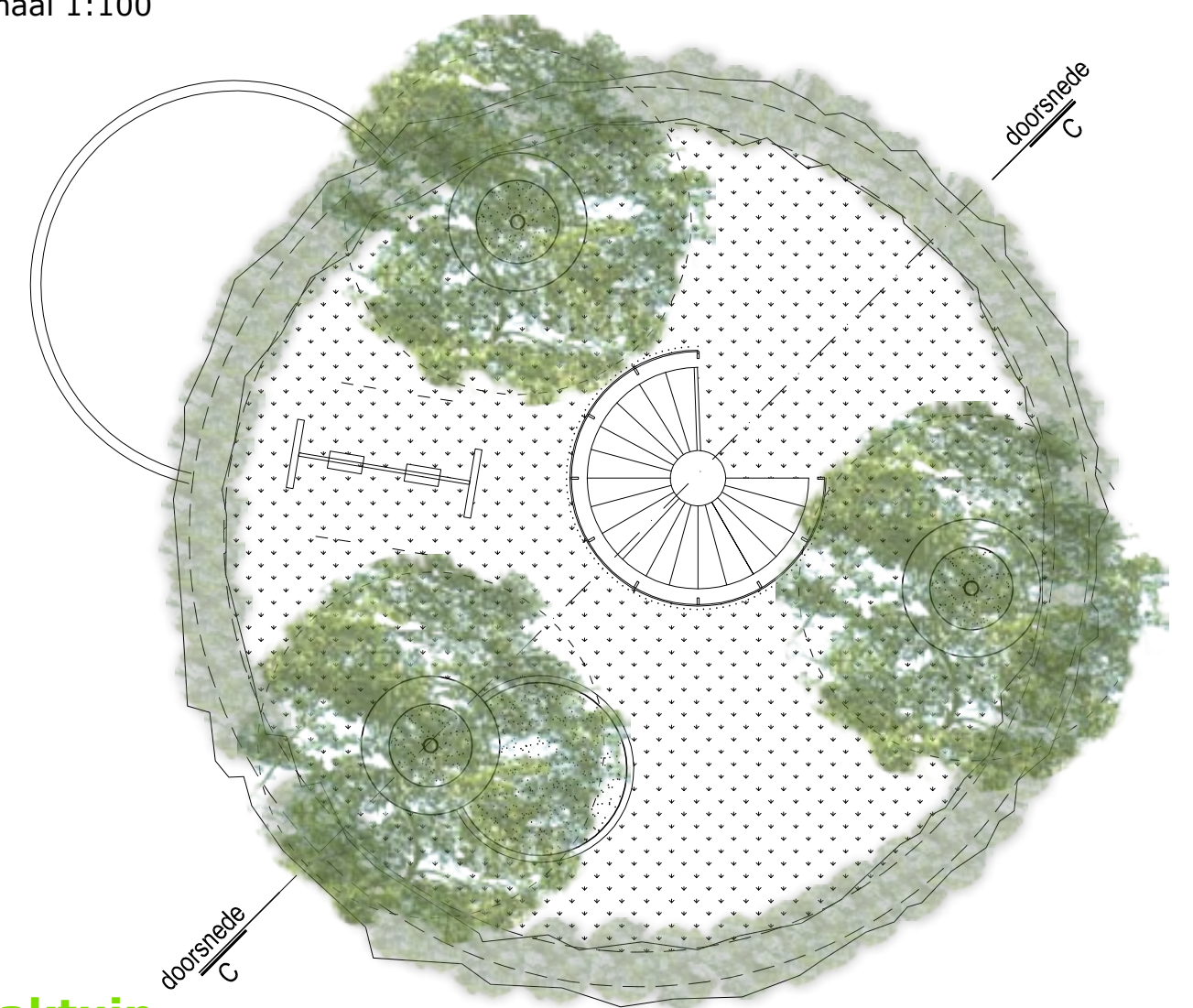
Begane grond

schaal 1:100



3e verdieping

schaal 1:100



Daktuin

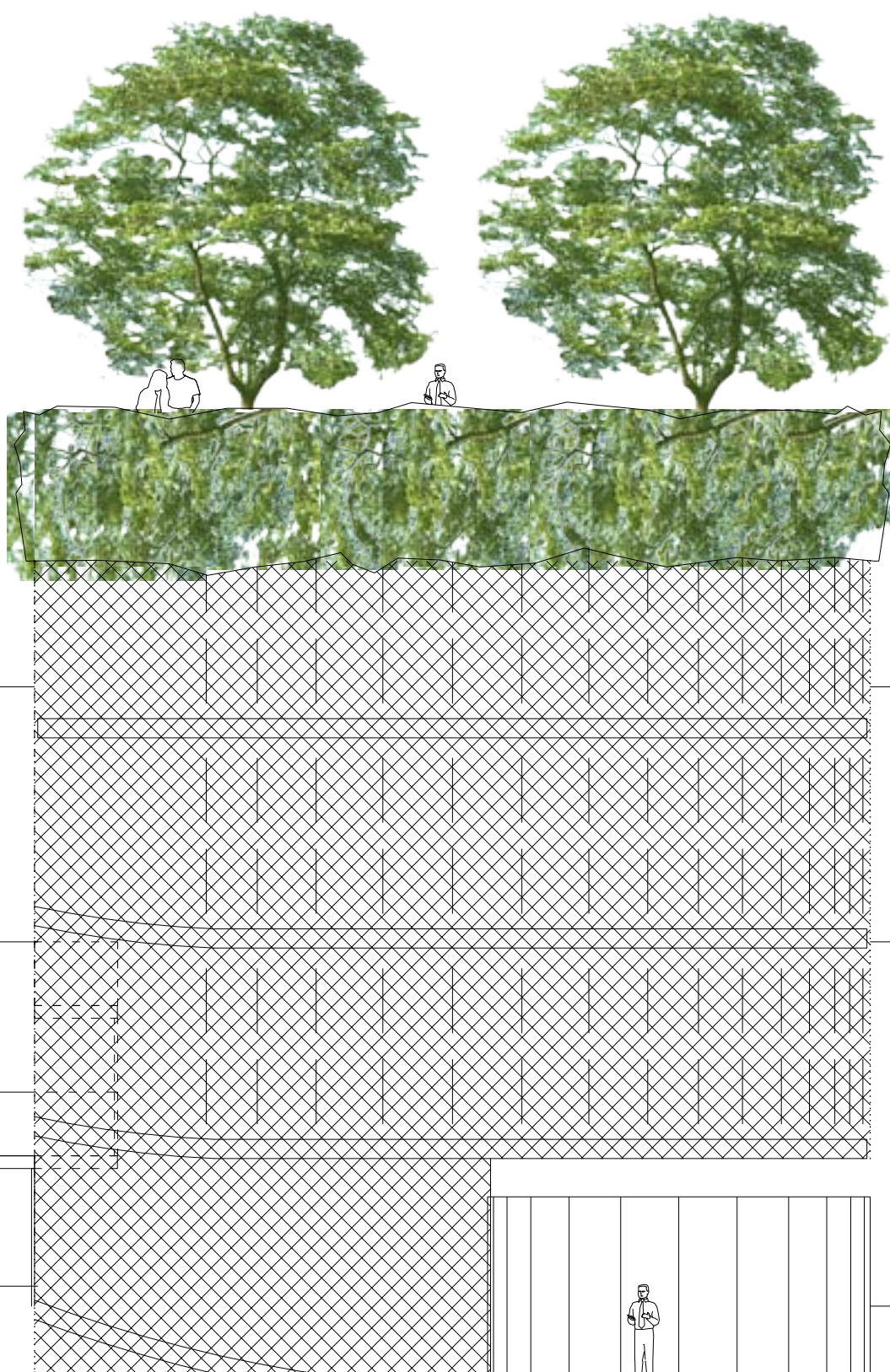
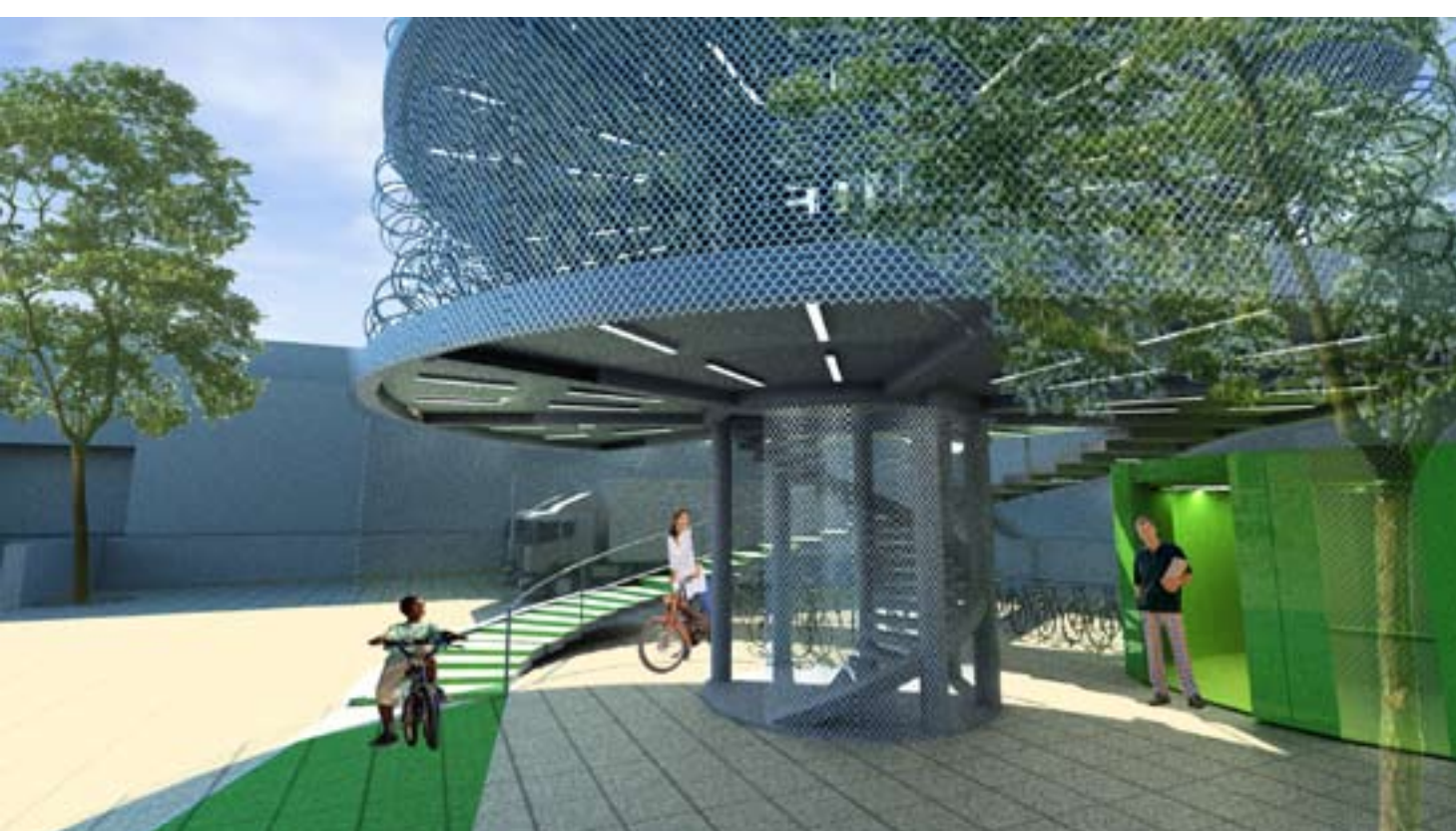
schaal 1:100

Gebruik

Door de gestapelde opzet kan een aantal openbare functies, zoals stallen, fietsonderhoud, spelen, sporten en uitrusten met elkaar worden verenigd op de kleine oppervlakte. De dichtheid die daarmee ontstaat, brengt levendigheid en sociale veiligheid in het gebied.

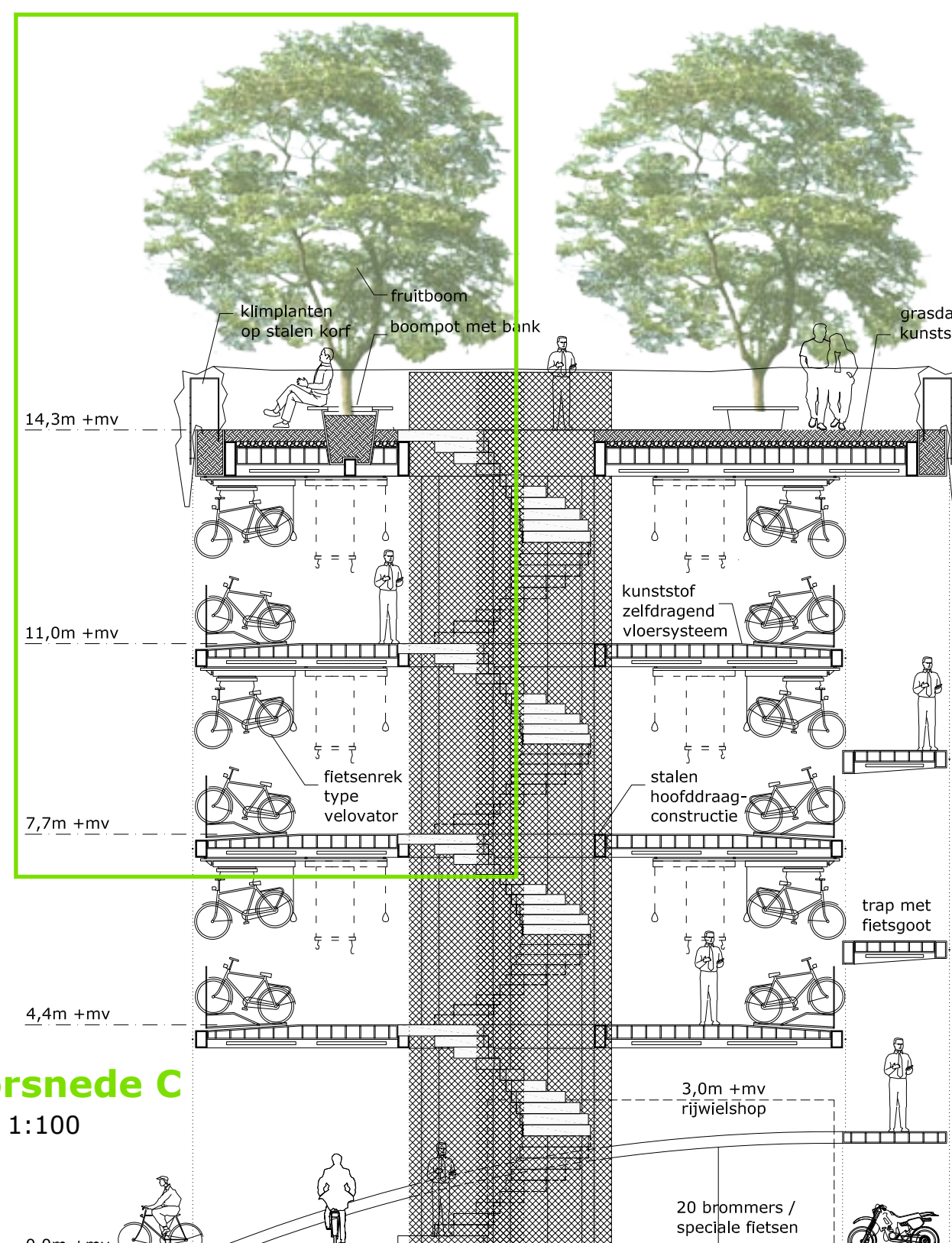
Brommers en de zwaardere speciale fietsen kunnen gemakkelijk op begane grondniveau worden gestald. Overige fietsen kunnen via een comfortabele trap met fietsgoten naar de andere niveaus worden gebracht. Na het stallen komt men snel terug op maaiveld via de centrale spiltrap. Door de materialisering van de draagstructuur en de gevel, in verzinkt staal, wordt het bouwwerk visueel één groot fietsenrek. Door de toepassing van metaalgaasdoek in de gevel, wat zowel transparant is maar ook enige bescherming biedt tegen regen en wind, worden de fietsen zelf het beeldbepalende element in de gevel.

Door de toepassing van het type fietsenrek, de Velovator, dat goede evaluaties in Nederland heeft gekregen, wordt het uitzicht op ooghoogte, tussen de twee lagen fietsen, maximaal open gehouden



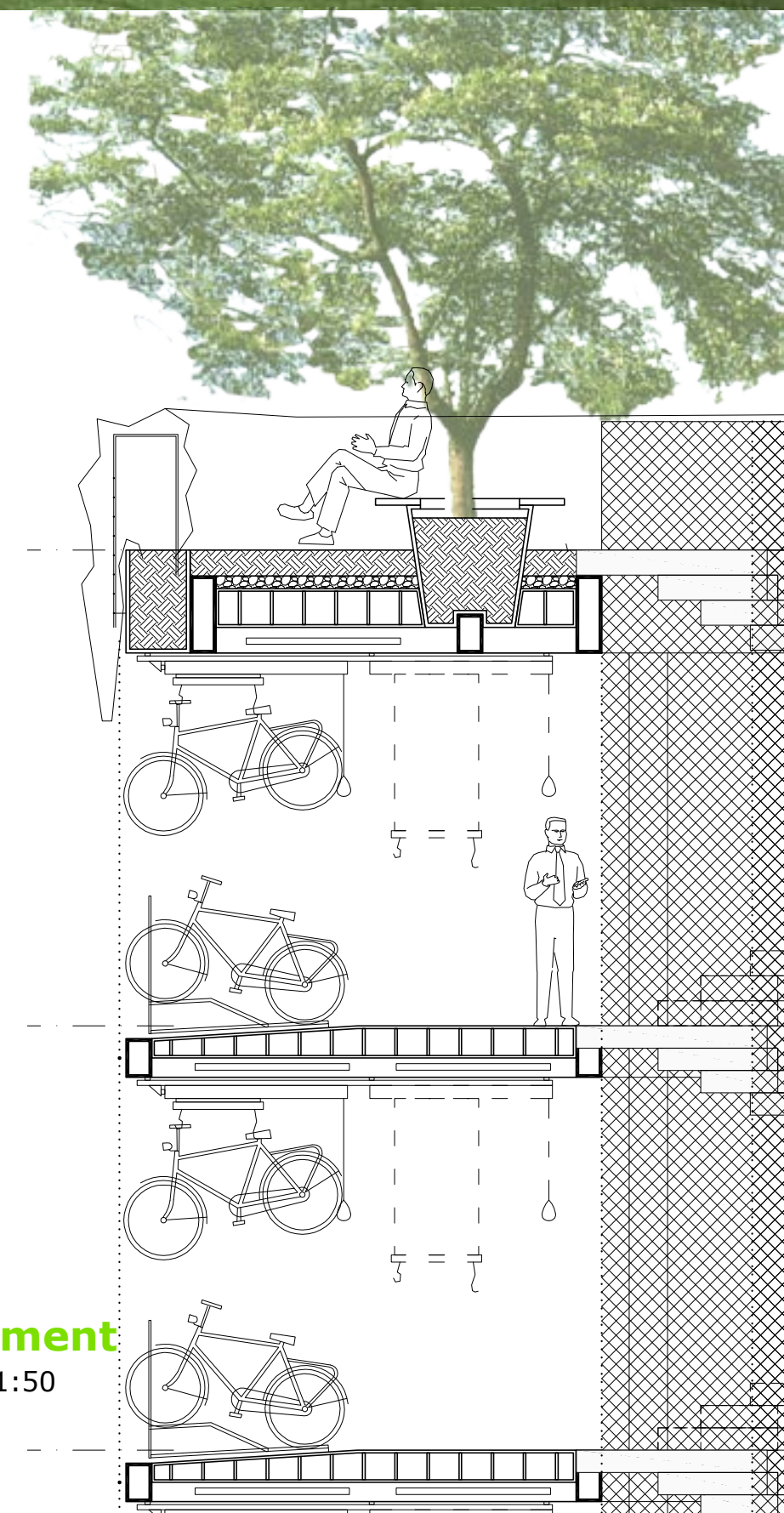
Oostgevel

schaal 1:100



Doorsnede C

schaal 1:100



Fragment

schaal 1:50